

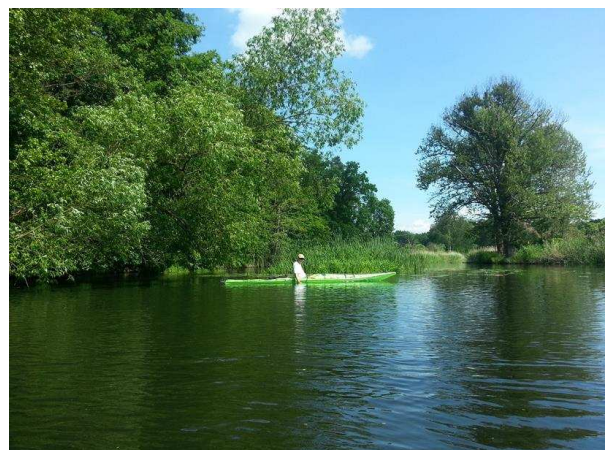


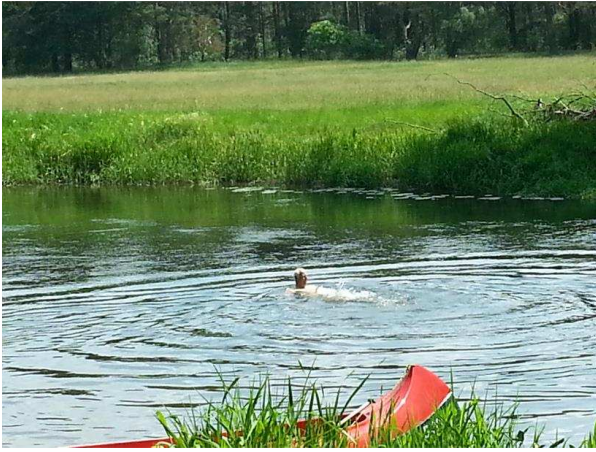
Fahrt auf der Müggelspree am 29. Mai 2016

Wieder war es eine kleine Gruppe von 7 Mitgliedern, die sich am Sonntag zur Müggelspree aufmachten. Bei schönem Sommerwetter waren wir pünktlich um 11:00 Uhr auf dem Wasser.



Startpunkt war die „Große Tränke“. Hangelsberg hatten wir bald hinter uns gelassen und wir paddelten vorbei an zahlreichen gelben Lilien, Teichrosen, aber auch bizarren abgestorbenen Bäumen. Mit uns waren zahlreiche Schwäne unterwegs und ab und zu traf man auch andere Paddler.





Nach einer Pause in Mönchswinkel, wo sich Sieke sogar **ins** Wasser wagte, ging es vorbei an Kanusport Erkner und nach 20 km erreichten wir unser Ziel. Der Ausstieg war etwas mühselig, weil sehr morastig, aber auch das schafften wir noch gut. Von den angekündigten Unwettern blieben wir verschont und es war wieder einmal ein schöner Paddelausflug.

Sabine Bähge